

先輩はどう使ってる？

『私らしい』が見つかる、 図書館の過ごし方

CONTENTS

- 『私らしい』が見つかる、
図書館の過ごし方
- 学生のおすすめ本紹介
- 読書キャンペーン
- 公式SNS/フォローキャンペーン
- MANNERS



CHECK POINT

先輩おすすめの図書館活用法をご紹介します！
自習はもちろん、
発表練習やグループワークにもぴったり。
あなたらしい図書館の使い方が、
きっと見つかります！

電子図書館LibrariEがはじまりました！

ご自身のスマホやタブレットで、
いつでもどこでも読書ができる新サービスです



新しい読書のスタイルを、
ぜひお楽しみください。
貸出は2冊まで、貸出期間は
14日間です。詳しい利用
方法については、別途ご案内
しております。



新規受入した話題の 本、CD・DVDなどをご紹介します！

※こちらは電子ではなく紙の本です



成瀬は都を駆け抜ける
宮島未奈 [著]
【請求記号：913.6 || MI75 || 3I】



「書けない」悩みに
効く論文執筆術
ジョリ・ジェンセン [著] /
後藤伸彦, 波多野文訳
【請求記号：816.5 || J37】



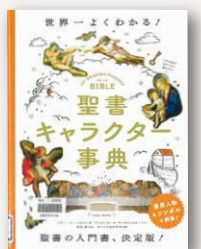
図説紅茶とお菓子で旅する英国：
アフタヌーンティーでひととき
イギリス史
Cha Tea紅茶教室 [著]
【請求記号：383.8 || C31】



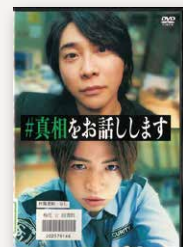
教養が深まるオペラの世界：
歴史を動かした名作の力にふれる
内藤博文著
【請求記号：776.1 || N29】



パンどろぼうとスイーツおうじ
柴田ケイコ作
【請求記号：絵本 || SH18】



聖書キャラクター事典：世界一よくわかる！
ソフィー・コーレルリエ著 /
アンヌ＝ロール・ヴァルティコスイラスト /
ダコスタ吉村花子訳
【請求記号：193 || C27】



#真相をお話します
結城真一郎原作/豊島圭介監督 /
杉原憲明脚本
【請求記号：DVDビデオ || 778/SH || N】

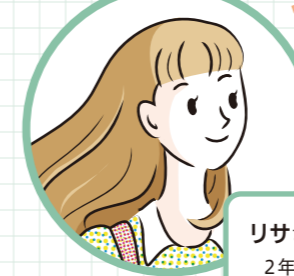


's travelers
Travis Japan
【請求記号：CD || 2142】

先輩はどう使ってる？

『私らしい』が見つかる、図書館の過ごし方

2人の先輩に聞きました！



リサさん
2年生



アヤネさん
4年生

学生のおすすめ本紹介

嫌なことや辛いことに対する気持ちの考え方が変わる1冊です。四コマ漫画が掲載されていて、くすっと笑ってしまう場面や共感できる部分があり気軽に読めるのでおすすめです。



『多分いつ、今ごろパフェとか食ってるよ。』
Jamマンガ文
【請求記号：自己啓発 159 || J17 || (1)】



少し周りと変わっている大学1年生の女の子の日常を描いた作品です。人に勘違いされがちでも明るくてまっすぐな主人公の姿に惹かれました。



『オーラの発表会』
綿矢りさ著
【請求記号：913.6 || W47】



人は色々な顔を持っていてどれが本当の自分かわからない、本当の自分って何？と悩んでいる人にぜひ読んでいただきたいです。どんな自分も自分であると思えるようになる1冊です。



『私とは何か：「個人」から「分人」へ』
平野啓一郎著
【講談社現代新書：2172】



近年の面接で頻出する質問や自己PRの作り方などがまとめられています。面接だけでなくグループディスカッションの対策まで掲載されていたので、就職活動中とはとても参考になりました。



『面接、2026』
杉村太郎 キャリアデザインスクール・我究館著
【請求記号：就職 377.9 || SU39】



9:00 調べ物 10:30 読書 授業 12:10 気分転換 授業 16:00 18:40 自習



リサさんの場合

欲しい本、迷わず見つかる！

OPAC
図書館に来たら、まずは読みたい本がどの場所にあるかスマホや館内のOPACで検索しています。

3階レファレンス
資料が見つからないなど困ったときは3階レファレンスカウンターで質問をして、資料を探す手助けをいただいています。

集中できる空間で

4階閲覧席
読書やレポート作成をする際に、4階の閲覧席を利用しています。仕切り付きの座席があるのでスペースを乱されることなく、集中できる空間がお気に入りです。

好きな漫画や雑誌が勢ぞろい！

3階ラーニング・コモンズ
勉強に疲れたら3階のラーニング・コモンズでリラックスしています。雑誌や漫画が充実しており、ソファ席でくつろぎながら過ごしています。

今日の授業を振り返り

6階グループ学習室 / 個人学習室
1人で静かに勉強したいときには、6階の個人学習室を使っています。友達と一緒に課題に取り組んだり、授業に必要な発表の練習をするときには、グループ学習室を利用しています。その日に合った学習スタイルで使い分けしています。

2階アクティブ・ラーニング
机と椅子を自由に動かして利用することができます。モニターやホワイトボードがあるので、グループでのディスカッションやプレゼンの練習に最適です！小声での会話・蓋つき飲み物の飲用が可能なスペースです。

9:00 自習 授業 12:10 気分転換 授業 14:30 イベント 16:00 18:40 就活対策



アヤネさんの場合

集中して課題に取り組める空間

2階閲覧席
2階は各学科の専門分野に対応した資料が豊富に揃っており、学習に最適な環境です。レポートや卒論を作成する際によく利用しています。

友達と好きな映画を見てリフレッシュタイム

5階グループ視聴室 / 個人視聴ブース
休み時間は友人と映画鑑賞！洋画、邦画の名作が揃っています。私はリラックスしながらジブリ作品を観ることが多いです。1人で利用したい時には個人視聴ブースがありますよ！

イベントに参加！

4月イベント開催中
只今、「プロフ帳おすすめ本紹介」を開催中です。平成レトロを図書館で体験できます！ラーニング・コモンズに設置しているプロフィール帳におすすめ本を書き込み、ボードに貼ってシェアしましょう。

キャリアのヒントを見つける

3階就職・資格本コーナー
就職本コーナーは2年生の時から活用していました。職種に関する資料から面接やSPIに関する資料まで就職活動に必要な情報収集ができます。

3階展示コーナー
季節やテーマに合わせて貴重書を展示するショーケースや、文学賞を受賞した話題本コーナーなど、多彩な展示にも注目です！

貸出・返却方法

貸出の際は、学生証をご提示のうえ3階カウンターでお手続きください。また、簡単に操作できる自動貸出機も設置しています。返却の際は、資料を持ってカウンターまでお越しください。閉館している際は、図書館入口前のブックポストをご利用ください。



学習に最適！カウンター貸出物紹介

※学生証をご提示のうえ3階カウンターでお手続きください。

1 ノートパソコン

ノートパソコンやモバイルバッテリーは、学習目的で利用できます。印刷ポイントを使えばレポートなどの印刷も可能です。



2 各室

館内のDVD、CDを視聴できる視聴室と、集中して勉強するための学習室を利用できます。予約は2週間先まで可能です。予約希望日の前日(閉館日を除く)13時までにお申込みください。



3 モニター

2階アクティブ・ラーニングとグループ学習室にはモニターが設置されています。グループワークや発表練習の際にご利用ください。

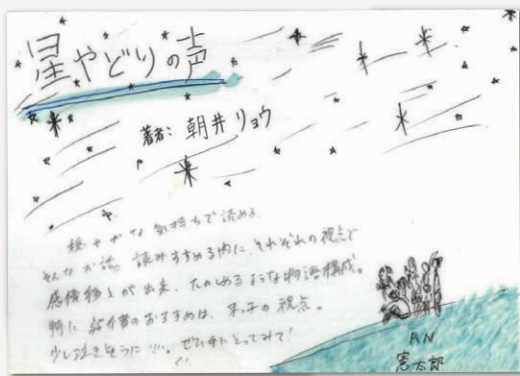


読書キャンペーン

POP大賞・優秀賞 発表!

2025年度後期読書キャンペーン「POP大賞」「POP優秀賞」が決まりました!
受賞者には、賞状と副賞が贈られました。

[2025年9月22日(月)~2026年1月10日(土)]



憲太郎さん(3年)



大賞

選考コメント

本をイメージしたイラストが印象的なPOPです。シンプルですが味があり、興味を引きます。おすすめしたい内容がきちんと書かれていて、どんなストーリーなのかとても気になります。



星やどりの声
朝井リョウ著
【請求記号：913.6 || A83】



ゆみりんさん(1年)



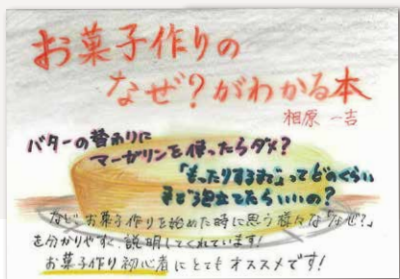
優秀賞

選考コメント

回転寿司を楽しんでいるイカのイラストがかわいらしいです。ポップなイラストの力で、「経営学」とのギャップ感があり、心をくすぐります。



回転寿司の経営学
米川伸生著
【請求記号：673.9 || Y83】



M.Kさん(1年)



優秀賞

選考コメント

この本を読んで何が分かるのか、どんな方にオススメなのか分かりやすく紹介されていて目を惹かれます。イラストも素敵で思わず本を手に取りたくなりました。



お菓子作りのなぜ?がわかる本
相原一吉著
【請求記号：596.65 || A24】

2026年度前期 読書キャンペーン

図書館では、本の貸出やイベントへの参加など、図書館を利用してポイントを貯める読書キャンペーンを開催しています!

開催期間

2026年4月1日(水)~7月31日(金)

| | | |
|-----------------------------|---|---|
| 貸出ポイント 1pt | ➤ | 本を借りるとゲット! 毎月5のつく日は、 貸出ポイント2倍デー! |
| イベントポイント 3pt | ➤ | 図書館で開催するイベントに 参加するとゲット! |
| new 学習室・PCポイント1pt | ➤ | グループ・個人学習室の 利用または、ノートパソコンを 借りるとゲット! |

※ポイントは1日1回1種類のみ付与できます。
※本キャンペーンは、在学生のみ対象です。
その他詳細は、ポイントカードにある「ご利用案内」をご覧ください。

ポイントが貯まる毎に、グッズをプレゼント!

- 5pt クリアファイル
- 10pt 蛍光ペン
- 15pt ボールペン
- 20pt メモ帳
- 25pt 紙ふせん
- 30pt ギフトカード 500円分

詳細は、図書館のLINEをお友達登録してチェック!

公式SNS紹介



開館時間のお知らせや展示、イベントのお知らせなどを中心に図書館のさまざまな情報を発信中です。フォローがまだの方はフォローして最新情報をチェックしましょう。

Instagram



X



SNSフォローキャンペーン



多くの学生に
フォローして
いただいています!

期間: 4月1日(水)~6月30日(火)

期間中に図書館の公式SNS(X・Instagram・LINE)のいずれか1つをフォローして、フォロー画面を3階メインカウンターに見せるとプレゼントをお渡しします。皆さんのフォローお待ちしております。

MANNERS

返却日を守ろう



借り出した資料は、返却期限日までに3階カウンターへご返却ください。閉館時は、出入口前のブックポストをご利用いただけます。返却が遅れると、ペナルティが発生するほか、次に利用を希望される方をお待たせすることになります。皆さまが気持ちよく利用できるよう、期限内の返却にご協力ください。

貸出備品はきれいにしてお返ししよう



ノートパソコンやモバイルバッテリーなど、コード付きの備品はコードが絡まったまま返却されると、破損や故障の原因となるだけでなく、管理や再貸出に時間がかかってしまいます。次に利用する方が気持ちよく使用できるよう、コードをきれいにしてお返しするようご協力をお願いします。

ACCESS

梅花女子大学図書館

月曜-金曜 9:00-18:40
土曜 9:00-16:00

時期によって休館日や開館時間が違う場合があります。詳しくは図書館ホームページでご確認ください。

〒567-8578
大阪府茨木市宿久庄2-19-5
TEL 072-643-8498
FAX 072-643-1952
E-MAIL blibrary@baika.ac.jp

いつでもどこでも図書館情報をチェック! 図書館ホームページ
開館日程カレンダーやフロア案内、展示のお知らせなどを掲載しています。
蔵書検索や文献探索もご活用ください。

<https://www.baika.ac.jp/~lib/>

交通路線図

