



HOT TOPICS

図書館利用入門!

## レポート作成 のための 検索ガイド

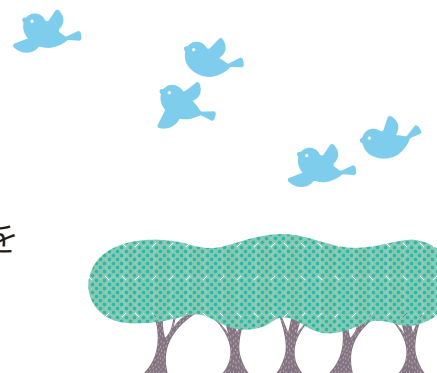
CONTENTS

- ・レポート作成のための検索ガイド
- ・館内案内図
- ・読書キャンペーン!  
Baika Reading Action (BRA)
- ・感染予防の心得
- ・MANNERS  
図書館で起こった困った出来事



CHECK POINT

レポート作成に役立つ資料の探し方をご紹介します。  
「論文の調べ方がわからない」などの疑問を解消!  
図書館を有効活用し、より充実したキャンパスライフを  
送りたい。

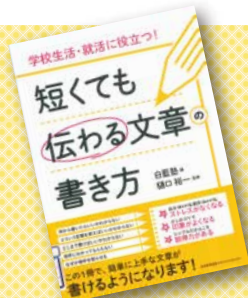


新規受入した話題の本、就職関連本、絵本、DVDなどをご紹介します!



『老虎残夢』  
桃野雅彦著  
【請求記号：913.6 || MO26】

『空色の喫茶店Recipe』  
tsunekawa著  
【請求記号：596.7 || TS77】



『短くても伝わる文章の書き方：  
学校生活・就活に役立つ!』  
白藍塾編  
【請求記号：就職 816 || H19】

『街どろぼう』  
junaida著  
【請求記号：絵本 || J95】



『Snow mania S1』  
Snow Man  
【請求記号：CD || 2074】



『「シンデレラ体重」が危ない：  
やせれば本当に幸せになれるの?』  
黒住紗織, 日経BP総合研究所(ヘルシー・  
マザリング・プロジェクト)編著  
【請求記号：498.55 || KU78】



『教養としての食べ方：  
おとなの清潔感をつくる!』  
松井千恵美著  
【請求記号：596.8 || MA77】



『あの方が好きって言うから...  
有名人の愛読書50冊読んでみた』  
ブルボン小林著  
【請求記号：019.1 || B94】

『わたしの味方になる法律の話：  
マンガでわかる!』  
遠藤研一郎著  
【請求記号：320 || E59】



『東京リベンジャーズ =  
Tokyo revengers』  
英勉監督/高橋泉脚本/和久井健原作  
【請求記号：DVDビデオ || 778/T || N】

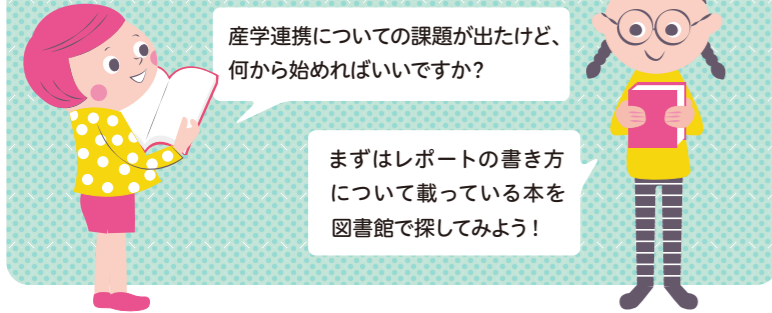


図書館利用入門!

# レポート作成のための検索ガイド

レポート作成に必要な情報を  
手に入れるための資料検索方法と  
館内施設をご紹介します。

## 検索 その1



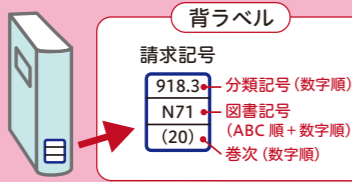
図書館HPの蔵書検索(OPAC)で、  
キーワードを入れて検索してみましょう

気になる本が見つかったら貸出状況を確認し、  
タイトルと所在、**請求記号**をメモして資料を見に  
行きましょう

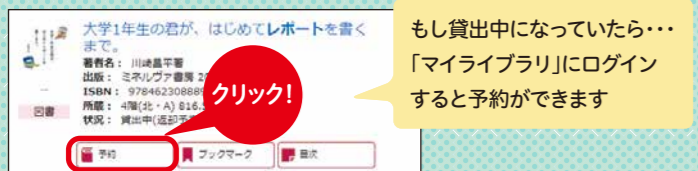


## ～請求記号とは～

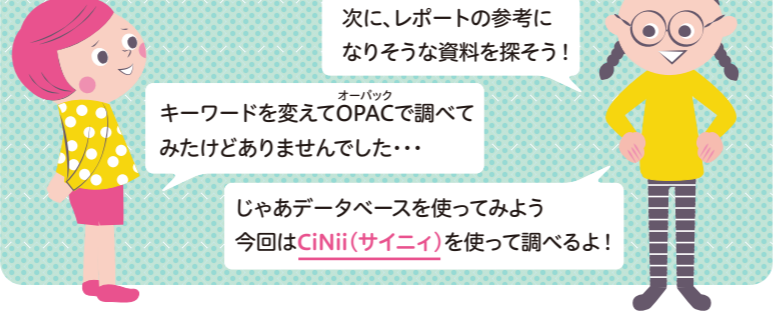
図書館の資料には、「背ラベル」と呼ばれるシールが貼られています。まずは一段目の分類記号を元に本棚を見つけ、二段目の図書記号、三段目の巻次の順に探していきます。



## 貸出 学生証と借りたい本を3階メインカウンターまでお持ちください



## 検索 その2



## ～CiNii(サイニイ)とは～

国立情報学研究所が提供している学術情報データベースです。  
大学図書館の蔵書検索、論文や雑誌記事の検索ができます。

検索結果から読みたい  
タイトルをクリックして  
詳細画面を開きます

論文の場合、青色で囲まれた『機関リポジトリ』  
等のボタンをクリックすると、ネット上で閲覧  
することができます(一部を除く)



申し込み時に①～③の情報  
があるとスムーズです

## ～相互利用とは～

他館の所蔵資料の閲覧、複写、取り寄せができるサービスです。  
3階レファレンスカウンターへご相談ください。

資料  
ゲット!

どこでレポートを  
書こうかな…



3F

入口

入口自動扉からバーを押して入館します。



カウンター

貸出・返却、施設の利用手続きなどが  
できます。



雑誌も読める!

ラーニング・commons

図書・電子資料やインターネットを活用  
できるオープンスペース。雑誌や就職・  
資格関連図書もあります。



2F

ちょっと一息…

リフレッシュ・ルーム

読書や勉強の休憩に利用できます。館内  
で唯一「フタ付きの飲み物OK」のスペース  
です。



パウダールーム

全身鏡やコンセントなどの設備が充実。  
身だしなみを整えたいときに便利です。



わからないことがあれば  
お気軽に図書館まで  
お問い合わせください

## 館内案内図

[北側] [南側]

6F

特別書庫・  
貴重書庫(閉架)

個人学習室

グループ学習室



多目的室

プロジェクト・ルーム

グループ視聴室

個人視聴ブース

5F

階段・エレベーター

4F

日本文学、  
外国文学、  
語学、書道など

文学一般、  
伝承文学、  
児童書、絵本、  
漫画など

グループ学習室

階段・エレベーター

3F

出入口

参考図書、新着雑誌・新聞、  
CD・DVD、就職・資格など

メインカウンター レファレンスカウンター

展示コーナー ラーニング・commons

階段・エレベーター

2F

情報、心理、宗教、福祉、幼児教育・保育、  
看護、口腔、栄養、調理・製菓、雑誌・  
新聞(バックナンバー)、  
紀要、新書、文庫など

リフレッシュ・ルーム

グループ学習室 パウダールーム

1F

保存書庫(閉架)

図書館は学習スペースも  
充実していますよ



6F

個室で集中!

個人学習室

論文作成や自習に利用できます。パソコン  
を備えている個室もあります。(利用の  
際は申し込みが必要です。)



5F

印刷OK

多目的室

パソコンとプリンターを設置しており、  
自由に使用できます。



グループ視聴室/個人視聴ブース

図書館所蔵の視聴覚資料(Blu-ray・  
DVD等)が視聴できます。(利用の際は  
申し込みが必要です。)



4F

話し合いながら勉強!

グループ学習室

グループ研究など、2人以上で利用で  
きます。2階と6階にもあります。(利用の  
際は申し込みが必要です。)



完成!

レポート

やった!

よかったね!

# 読書キャンペーン! Baika Reading Action (BRA)



図書館では年2回、BRA(ビー・アール・エー)という読書キャンペーンを行っています。期間中に本を20冊貸出もしくはPOP3枚提出で景品(図書館オリジナルグッズ)を、両方達成した人には500円分の図書カードをプレゼント!学生証をお持ちの方は誰でも参加できるので、この機会にぜひ図書館をご利用ください。

DATA  
ビー・アール・エー  
**BRA 第21弾**  
2021/9/21(火)~2022/1/25(火)

[景品獲得数とPOP提出数]	
景品	16点
図書カード	4枚
POP提出数	77枚

館長賞受賞者の方には  
賞状と副賞を授与!

次回開催は、2022/4/13(水)~2022/7/29(金)の予定です。



**館長賞**

作品名 『顔の文化誌』  
制作者 PN 岩本 太郎さん(食文化学科)

**館長からのコメント**  
インパクトのあるイラストが目を引きます。研究書と聞くと難しそうなお印象ですが、このPOPで興味を持ってもらえそうです。

**館長賞**

作品名 『日本料理野菜調理ハンドブック:基本の下処理・切り方・味つけ』  
制作者 PN フクイさん(食文化学科)

**館長からのコメント**  
本の内容がわかりやすくイラスト化されています。紹介文からも、この本をオススメしたい気持ちが伝わってきました。

**館長賞**

作品名 『カクテルの歴史』  
制作者 PN H.Tさん(食文化学科)

**館長からのコメント**  
色えんぴつで描かれたカクテルのイラストが、そのまま表紙にできそうな美しさです。一度手にとって読みたいくなりました。

## 感染予防の心得

### 図書館内でも気をつけよう

皆さんが安心して図書館を利用できるよう、ご協力をお願いします。

本の除菌BOXを導入しました!  
ご自由にお使いください



その他にも、サーキュレーターでの換気、座席の消毒などを行っています。



**✓ 入館時はアルコール消毒**  
マスクを着用の上、図書館入口に設置しているアルコール消毒液で手指を消毒してください。



**✓ 手に取った本は返却台へ**  
一度取り出した本はそのまま棚には戻さず、近くの返却台に置いてください。



**✓ ソーシャルディスタンス**  
他の利用者と接触しないよう、距離をあけてご利用ください。

## MANNERS

~図書館で起こった困った出来事~

### 水濡れなど



返却された図書・雑誌に、水濡れ・ページの切り取り・破れ・書き込み等の被害が増えています。図書館の資料は丁寧に扱ってください。破損・汚損の程度によっては弁償していただく場合があります。

### 飲食



館内での飲食はご遠慮ください。菓子類やバックジュースの持ち込みはルール違反です。「リフレッシュルーム」ではフタ付きの飲み物のみOKです。ルールを守られていない方には声をかけさせていただきます。

## Access

### 梅花女子大学図書館

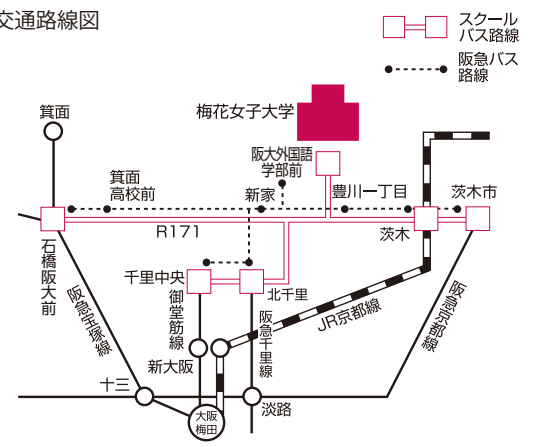
月曜-金曜 8:50-20:00

土曜 8:50-16:00

詳しい開館日時は図書館ホームページでご確認ください。

〒567-8578  
大阪府茨木市宿久庄2-19-5  
TEL 072-643-8498  
FAX 072-643-1952  
E-MAIL [library@baika.ac.jp](mailto:library@baika.ac.jp)

## 交通路線図



いつでもどこでも図書館情報をチェック!  
**図書館ホームページ**

<https://www.baika.ac.jp/~lib/>

開館日程カレンダーやフロア案内、展示のお知らせなどを掲載しています。蔵書検索や文献探索もご活用ください。

